



感謝をこめて  
笑顔をおとどけします

# 弘済会大阪支部 ガイドブック

2026年度保存版



## 支部長より ごあいさつ

「最終受益者は子どもたち」

「支え合い・助け合い」の「原点」を忘れずに、

これからも感謝をこめて、安心と笑顔をお届けしてまいります。

日本教育公務員弘済会は、終戦直後の混乱の中、厳しい状況に置かれた教職員の安全・安心を守るため、1952年に創設されました。その歩みは、教職員の「支え合い・助け合い」の理念を基盤とし、「安心」を届ける共済事業（教弘保険）から始まっています。

その取り組みが確かなものとなる中で、私たちは公益財団法人としての社会的使命を自覚し、教育振興事業を通じて、教育現場の教職員と子どもたちに「笑顔」を届けてまいりました。「安心と笑顔を届ける」という私たちの活動は、まさに「公益（おおよけの利益）」を担う社会的責任そのものです。

大阪支部におきましても、「支え合い・助け合い」の「原点」を胸に、「最終受益者は子どもたち」という日教弘の理念を大切にしながら、これからも歩みを進めてまいります。

皆様には、ぜひ本ガイドブックをご覧ください、私たちの事業にご応募いただければ幸いです。一人でも多くの皆様が事業を理解し、参加して下さることが、私たちの大きな力となります。

本年度も、変わらぬご協力を賜りますよう、どうぞよろしくお願い申し上げます。

公益財団法人 日本教育公務員弘済会大阪支部



## 弘済会大阪支部の事業



### 教育振興事業 P3~7

- 教育文化事業 ..... P5
- 教育研究助成事業 ..... P6
- 奨学事業 ..... P7



### 福祉事業 P8~10

- 宿泊補助 ..... P8
- 各種祝品 ..... P9
- 健康サポート ..... P9



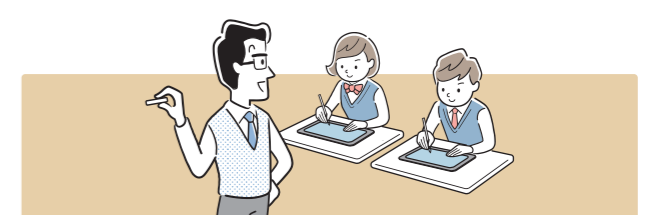
### 文化・スポーツ事業(福祉事業) P10



### 友の会事業(福祉事業) P10



### 共済事業 P11



### 損害保険事業 P12

## 教育の振興と教職員の福祉向上を図ります

公益財団法人  
日本教育公務員弘済会とは

公益財団法人日本教育公務員弘済会(略称「日教弘」)は1952年(昭和27年)戦後の荒廃と困窮のさなか、教育の復興と教職員の生活の安定をめざして設立されました。設立当初より教職員のための共済制度は全国に普及し、教職員の生涯福祉の充実に貢献してきました。日教弘会員は、全国で76万人以上を数えています。「最終受益者は子どもたち」という理念のもと、奨学事業・教育研究助成事業・教育文化事業を柱に教職員の福祉向上と教育の発展を目指して活動を行っています。

弘済会 大阪支部とは

公益財団法人日本教育公務員弘済会大阪支部(略称「弘済会 大阪支部」)は、1957年(昭和32年)に設立、「大阪の教育の振興と教職員の福祉向上」を基本理念に、公益財団法人としての様々な事業を展開すると共に、教職員の生涯福祉の充実に貢献してきました。大阪府内では約3万5000人が日教弘会員です。



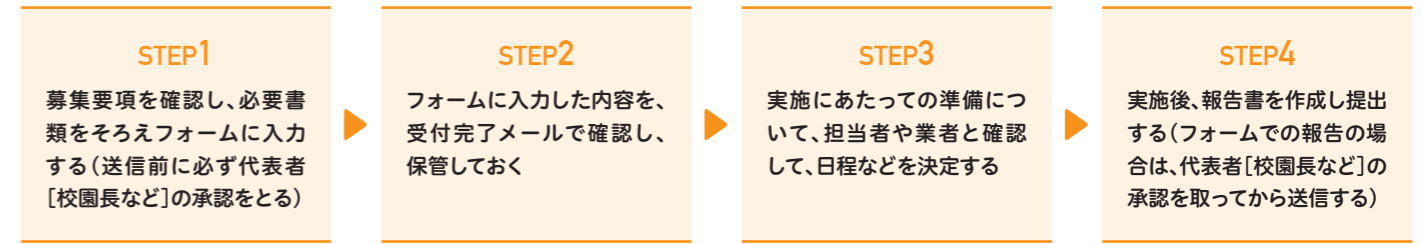


# 教育振興事業

それぞれの学校園で下記の事業に応募できます。



## 応募から実施まで



		2026(令和8)年												2027(令和9)年		
		4月	5月	6月	7月	8月	9月	10月	11月	12月	1月	2月	3月			
高等学校 支援学校 (高等部) 大学	貸与奨学金	4/3(金)必着 締め切り	5/10(日) 説明会 (内定者対象)										2/1(月)予定 2027年度 貸与奨学金募集			
	大学給付奨学金 (予約型)			6/1(月) 募集	7/3(金)必着(郵送) 締め切り											
	高校給付奨学金	高校給付奨学金の申請にあたっては、 フォームでのエントリーの後、 申請書等関係書類を郵送で提出する必要があります。		6/1(月) 募集	7/14(火) 締め切り		9月末予定 給付金口座振り込み									
高等学校 支援学校 (高等部)	ハイスクール フォローアップ	毎年応募可能		6/1(月) 募集	7/14(火) 締め切り フォーム正午	8/10(月) 選考結果公表	8月末 用紙の配送									
小学校 中学校 義務教育学校 支援学校 (小・中学部)	★ サイエンス ショー	4/1(水) 募集	5/15(金) 締め切り フォーム正午	6/11(木) 選定結果公表												
	★ ハートフル 話芸	4/1(水) 募集	5/15(金) 締め切り フォーム正午	6/11(木) 選定結果公表												
	★ ブックバック ★ スポーツバック	4/1(水) 募集	5/15(金) 締め切り フォーム正午		7/1(水) 選考結果公表		8/31(月) 募集	10/2(金) 締め切り フォーム正午	11/13(金) 選考結果公表							
公立幼稚園 公立認定 こども園 (保育所型を除く) 小学校 中学校 義務教育学校 支援学校	★ フレッシュ コンサート	4/1(水) 募集	4/24(金) 締め切り フォーム正午	5/14(木) 選考結果公表	公演日時などの調整	6月末から 公演開始										
	★ スクール フォローアップ	4/1(水) 募集	5/15(金) 締め切り フォーム正午	6/11(木) 選定結果公表	6/22(月)25(木) 説明会											
幼稚園 認定こども園 (保育所型を除く)	花いっぱい なあれ	幼稚園・認定こども園対象 毎年応募可能		6/1(月) 募集					9/1(火) 選考結果公表							
幼稚園 認定こども園 (保育所型を除く) 小学校 中学校 義務教育学校 高等学校 支援学校 大学 その他	地域★ 奨励金	地域等の諸団体・諸機関と 連携して活動している学校・団体に (10万円)		6/1(月) 募集	7/10(金) 締め切り フォーム正午	8/20(水) 選考結果公開										
	全国大会等 教育研究 大会助成	4/1(水) 募集	5/15(金)必着 締め切り													
	学校・個人 教育実践 研究論文			6/1(月) 募集				9/4(金) 締め切り		11/27(金) 選考結果公表		1月中・下旬 表彰式				

### 事業応募申請についてお願い

- ①応募にあたっては、必ず募集要項を確認してください(ホームページに掲載されています)。フォーム送信後は、受付完了メールをご確認ください。
- ②一度選定された事業には、2年間応募することができません。(サイエンスショー、なにわ亭ハートフル話芸、ブックバック、スポーツバック、フレッシュコンサート、スクールフォローアップなど☆のついた事業)
- ③受領書・成果報告などの提出は、必ず期限を守ってください。(様式はホームページからダウンロードすることもできます。)
- ④事業実施にあたって、問い合わせをする場合があります。メールアドレスや電話番号に間違いがないか確認して記入してください。
- ⑤フレッシュコンサートや話芸など、鑑賞事業については、一度決まった日程を変更できない場合があります。また、公演会場(体育館等)はリハーサルのため実施2時間前から終了後30分までは使えなくなります。公演時間が長くなる場合もあります。余裕をもって実施できるように、申請にあたって学校行事などの調整はあらかじめ済ませておいてください。実施前に、鑑賞マナーなどの指導もお願いします。
- ⑥弘済会事業のより一層の周知のために、事業説明会の開催などについてご理解、ご協力をお願いします。

★の事業の中から1つ選んで申し込みできます

# 教育文化事業

## ブックパック

書籍セット

学校の読書環境の整備を図るため、あらかじめ選定した書籍セット(1セット5万円相当)のうちいずれかを選んでいただき、選定校へ贈呈します。

**募集期間** 前期 4月1日(水)~5月15日(金)  
後期 8月31日(月)~10月2日(金)

**募集数** 前期 50校 後期 50校

**対象** 小学校・中学校・支援学校(小・中学部)  
義務教育学校



## スポーツパック

スポーツ用品セット

児童生徒の健康増進と体力向上を図るため、あらかじめ選定したスポーツ用品のセット(1セット5万円相当)のうちいずれかを選んでいただき、選定校へ贈呈します。

**募集期間** 前期 4月1日(水)~5月15日(金)  
後期 8月31日(月)~10月2日(金)

**募集数** 前期 50校 後期 50校

**対象** 小学校・中学校・支援学校(小・中学部)  
義務教育学校



## サイエンスショー

松竹芸能のパフォーマーによる科学実験のショーをお届けします。楽しみながら、科学への興味関心を高めます。

**募集期間** 4月1日(水)~5月15日(金)

**募集数** 22校

**対象** 小学校・中学校(1年生)・支援学校(小・中学部)  
義務教育学校(上記に対応した学年)



## フレッシュコンサート

芸術鑑賞会

大阪芸術大学の協力により、プロの演奏家による生の音楽を学校にお届けします。クラシック曲からアニメの主題歌まで、子どもたちに合ったプログラムをお楽しみください。

**募集期間** 4月1日(水)~4月24日(金)

**募集数** 34校園

**対象** 小学校・中学校・支援学校・義務教育学校  
公立幼稚園・公立認定こども園(保育所型は除く)



なにわ亭

## ハートフル話芸

なにわの伝統話芸である落語・講談を学校で上演します。(多目的室等一つの教室に入る人数)

**募集期間** 4月1日(水)~5月15日(金)

**募集数** 20校

**対象** 小学校(5・6年生)・中学校(1年生)  
支援学校  
義務教育学校(上記に対応した学年)



## 花いっぱいになあれ

チューリップ球根贈呈

幼稚園・認定こども園に対して球根を贈呈し、幼児教育の環境整備を図ります。

**募集期間** 6月1日(月)~7月31日(金)

**募集数** 140園

**対象** 大阪府内の幼稚園  
認定こども園(保育所型は除く)



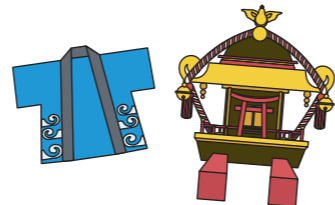
## 奨励金

学校教育・社会教育の分野において、地域等の諸団体・諸機関と連携して行われる有益な研究活動に対して助成金10万円の支援をします。

**募集期間** 6月1日(月)~7月10日(金)

**募集数** 15団体

**対象** 地域等の諸団体・諸機関と連携して活動している団体・学校



※事業への応募方法は原則、フォームで応募することとします。それぞれの事業について、詳細はホームページを参照してください。  
※ブックパック・スポーツパック・サイエンスショー・フレッシュコンサート・ハートフル話芸・奨励金・スクールフォローアップについて選定された場合は、同じ事業に2年間応募することができません。



# 教育研究助成事業



## 教育実践研究論文

個人・グループ・学校・団体から応募いただいた教育実践研究論文を審査の上、助成金を交付し、表彰します。また、研究集録を刊行し、ホームページに掲載します。

**募集期間** 6月1日(月)~9月4日(金)

**対象** ①学校部門(団体を含む) ②個人部門(研究グループを含む)

**応募方法** フォームで応募(入選以上の賞を受賞された方は2年間応募できません)

最優秀賞 20万円 優秀賞 10万円  
入選 5万円 奨励賞 図書カード(5,000円分)

応募された研究論文の中から選考委員会で審査し、3編を日教弘教育賞へ推薦します。

※過去の受賞論文はホームページでご覧ください。



## スクールフォローアップ

学校園の特色ある教育研究および、教育実践について助成金10万円の支援をします。

**募集期間** 4月1日(水)~5月15日(金)

**募集数** 110校園

**対象** 小学校・中学校・支援学校  
義務教育学校・公立幼稚園  
公立認定こども園(保育所型を除く)



## ハイスクールフォローアップ

研究紀要や研究資料、指導資料の作成補助としてA4用紙25,000枚を給付します。

**募集期間** 6月1日(月)~7月14日(火)

**対象** 大阪府内の府立高等学校  
都市立高等学校・支援学校(高等部)  
大阪公立大学工業高等専門学校  
大阪教育大学附属高等学校  
附属特別支援学校高等部



## 教育団体研究助成

教育の振興に寄与すると認められる教育団体の活動を支援します。

**募集期間** 6月1日(月)~7月3日(金)

**対象** 選考委員会により選考された団体



## 教育研究大会助成

大阪府内で開催される教育研究大会について開催規模に応じて助成します。

**募集期間** 4月1日(水)~5月15日(金)

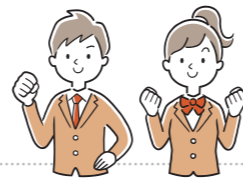
**対象** 大阪府内で開催される教育研究大会  
選考の上、予算の範囲内で助成



各事業について、詳しくはホームページの募集要項をご覧ください。



# 奨学事業



## 貸与奨学金

有為の人材を育成するために、大学等で学ぶ学生に修学年数1年につき25万円(上限100万円)の奨学金を無利息で貸与します。

**募集期間** 2026年2月2日(月)~2026年4月3日(金)

**募集数** 30名程度

**対象** 学校教育法の規定に基づく国内の大学院・大学・短大・高等専門学校・専修学校専門課程に在学、および入学手続きを完了し、学資金の支払いが困難と認められるもの。ただし高等専門学校については第4学年以上の在生学生。(親権者が大阪府内に在住または勤務しているものに限ります。)

**選考** 貸与奨学金事業規定に基づく選考委員会の選考を経て、(公財)日教弘理事長が決定します。

**その他** 内定者は説明会に参加し、期限までに必要書類を提出する必要があります。

**応募方法** フォームでのエントリーの後、所定の書類を郵送



## 高校給付奨学金

大阪府内の府立・都市立の高等学校及び支援学校(高等部)、大阪公立大学工業高等専門学校(第3学年まで)、大阪教育大学附属高等学校及び附属特別支援学校高等部に在籍し、学校長(准校長)の推薦を受けた生徒に5万円の奨学金を給付します。



**募集期間** 6月1日(月)~7月14日(火)

**募集数** 各学校1名。

ただし定時制課程を併設する学校は全日制・定時制をそれぞれ1校として扱います。また、支援学校において障がいの種別により異なる課程等が設置されている場合や専攻科においては、それぞれで申請が可能です。

**選考** 奨学金給付事業規定に基づく選考委員会の選考を経て、本会支部長が決定します。選考結果は学校長(准校長)を通じて本人に通知します。

**その他** 給付を受けたものは受領後、速やかに受領書を提出するとともに、2026年12月末までに所定の成果報告書を本会あてに提出する必要があります。

**応募方法** フォームでのエントリーの後、所定の申請書と推薦書を郵送



## 大学給付奨学金(予約型)

修学意欲がありながら学資金の支払いが特に困難と認められる者に対して、返還義務のない奨学金(奨学生一人に対し月額3万円上限4年間)を給付し、大学への進学及び修学の継続を支援します。



**募集期間** 6月1日(月)~7月3日(金)

**募集数** 9名

- 大阪府内の高等学校・特別支援学校高等部等の最終学年又は高等専門学校第3学年に在学し、全国の国公私立大学(通信教育の学部・課程、短期大学、大学校は対象外)に進学をめざす生徒
- 在学する高等学校等の校長(准校長)の推薦を受けた生徒(1校1名まで)

**選考** 選考委員会の第1次選考(書類)を経て、第2次選考(面接)を実施し、本会支部長が候補者を決定します。本部に申請の後、(公財)日教弘理事長が採用内定者を決定します。

**その他** 大学進学後、採用内定者から提出された書類を確認し、理事長が採用を決定します。

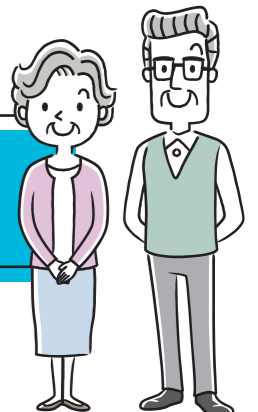
**応募方法** 所定の書類を郵送



**予告** 2027年度より、新システムの導入に伴い「会員ページの開設」と「福祉事業の申請方法の変更」を予定しています。



## 福祉事業(会員の皆様の給付金・補助金事業)



以下の教弘保険ご加入の方は次ページの特典が受けられます

	新教弘A型・B型	ユース教弘	第1種教弘保険	第4種教弘保険	新第4種教弘保険	新教弘S型	新教弘K型	新教弘保険基本型
指定宿泊施設利用補助	○	○	○	○	○	○	○	○
30歳誕生祝品	○	○	—	—	—	○	○	○
50歳誕生祝品	○	—	—	—	○	○	○	○
70歳誕生祝品	—	—	○	—	—	—	○	—
結婚祝品	○	○	—	○	○	○	○	○
出産祝品	○	○	—	○	○	○	○	○
入学祝品	○	○	—	○	○	○	○	○
健康サポート	○	○	○	○	○	○	○	○
文化・スポーツ事業	○	○	○	○	○	○	○	○

※会員特典の資格要件は弘済会 大阪支部までお問合せください。(06-6768-0631) ※教弘グループ保険・付属保険のみ加入の方は利用できません。

## 指定宿泊施設利用補助

1泊5,000円補助  
年度中に4泊以内

全国各地の宿泊施設と指定契約し、宿泊費の補助を行っています。旅行や出張の際にご利用ください。

**資格** 新教弘保険A型・B型・S型・K型、ユース教弘保険、第1種教弘保険、第4種教弘保険、新第4種教弘保険、新教弘保険基本型、のいずれかにご加入

**対象** 会員本人のみ

### 利用方法

#### STEP1 宿泊予約

電話で指定宿泊施設へ直接予約をお済ませください。

※その際、弘済会の指定宿泊施設利用補助の利用の旨をお伝えください。  
※旅行者、日教弘クラブオフを通して指定宿泊施設を利用する場合、利用券の発行はできません。

#### STEP3 利用券の交付

宿泊施設利用券をご自宅または勤務校園に普通郵便で郵送します。会員資格を確認いたします。

#### STEP2 利用券の申請

「直接申請フォームにアクセスして申請する」または「ホームページから申請書をダウンロードし、記入のうえ郵送する」どちらかをお選びください。

#### STEP4 宿泊

チェックインの際、利用券をフロントにご提出ください。精算時に補助額が差し引かれます。

※利用券発券後、キャンセルした場合は必ず利用券を返却してください。使用日数を回復します。  
※宿泊日の31日前から10日前(ゴールデンウィークや年末年始の場合は7営業日前)までに弘済会に申請してください(必着)。

指定宿泊施設一覧はホームページでご覧いただけます。



各事業について、詳しくはホームページの募集要項をご覧ください。

# 弘済会大阪支部の事業

募集要項(ホームページ掲載)に沿って申請してください。  
事業ごとに必要な書類が違うので募集要項を読んで確認してください。



## 30歳誕生祝品

満30歳を迎えた時に、  
5,000円のJCBギフトカードを贈呈



**資格** 新教弘保険A型・B型・S型・K型、ユース教弘保険、  
新教弘保険基本型、のいずれかにご加入

**手続** 申請は不要

事由発生から約1か月後に該当者へ送付いたします。



## 50歳誕生祝品

満50歳を迎えた時に、  
5,000円のJCBギフトカードを贈呈



**資格** 新教弘保険A型・B型・S型・K型、新第4種教弘保険、  
新教弘保険基本型、のいずれかにご加入

**手続** 申請は不要

事由発生から約1か月後に該当者へ送付いたします。



## 70歳誕生祝品

満70歳を迎えた時に、  
10,000円のJCBギフトカードを贈呈



**資格** 新教弘保険K型、  
第1種教弘保険、  
のいずれかにご加入

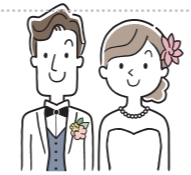
**手続** 申請は不要

事由発生から約1か月後に該当者へ送付いたします。



## 結婚祝品

結婚した時に、  
5,000円のJCBギフトカードを贈呈



**資格** 新教弘保険A型・B型・S型・K型、ユース教弘保険、  
第4種教弘保険、新第4種教弘保険、  
新教弘保険基本型、のいずれかにご加入

**手続** ホームページのフォームより申請受付

※下記の書類をご用意の上、画像データの添付または郵送でお送りください。

戸籍抄本(コピー可)または  
所属長の証明書(ホームページからダウンロードできます)

※結婚後1年以内に申請してください。

事務局へ申請書類等到着から  
約1か月後に該当者へ送付いたします。



## 出産祝品

本人または本人の配偶者が出産した時に、  
5,000円JCBギフトカードを贈呈



**資格** 新教弘保険A型・B型・S型・K型、ユース教弘保険、  
第4種教弘保険、新第4種教弘保険、  
新教弘保険基本型、のいずれかにご加入

**手続** ホームページのフォームより申請受付

※下記の書類をご用意の上、画像データの添付または郵送でお送りください。

親子関係のわかる住民票(コピー可)または

所属長の証明書(ホームページからダウンロードできます)

※出産後1年以内に申請してください。

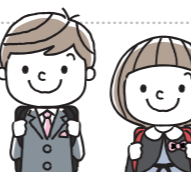
事務局へ申請書類等到着から

約1か月後に該当者へ送付いたします。



## 入学祝品

小学校入学時に、  
5,000円のJCBギフトカードを贈呈



**資格** 新教弘保険A型・B型・S型・K型、ユース教弘保険、  
第4種教弘保険、新第4種教弘保険、  
新教弘保険基本型、のいずれかにご加入

**手続** ホームページのフォームより申請受付

※下記の書類をご用意の上、画像データの添付または郵送でお送りください。

就学通知書のコピー、親子関係のわかる住民票(コピー可)または  
所属長の証明書(ホームページからダウンロードできます)

※2026年4月1日から2027年3月25日までに申請してください。

事務局へ申請書類等到着から

約1か月後に該当者へ送付いたします。



## 健康サポート

5,000円以上の健康診断料(治療目的以外)につき年1回3,000円の補助

**資格** 新教弘保険A型・B型・S型・K型、ユース教弘保険、第1種教弘保険、第4種教弘保険、  
新第4種教弘保険、新教弘保険基本型、のいずれかにご加入

**手続** ホームページより申請書をダウンロードし

受診料5,000円以上の領収書(コピー可)と合わせて郵送ください。

※2026年4月1日以降の受診が対象となります。

※2026年度の申請は2027年4月28日までに申請ください。(必着)



# 文化・スポーツ事業



**資格** 新教弘保険A型・B型・S型・K型、ユース教弘保険、第1種教弘保険、  
第4種教弘保険、新第4種教弘保険、新教弘保険基本型、のいずれかにご加入

資格加入者の皆様への福祉事業の一環としてサッカー、野球観戦を実施しております。

ご希望のチケットにお申し込みいただき、当選された方をペアでご招待いたします。

お申し込みは右のQRコードからお願いいたします。

※できるだけ多くの方が当選できるようにするため、直近で当選されている方は当選確率を低くさせていただきます。

※毎月のお申し込みはそれぞれ1人1回に限りです。

※天候不良やその他自然災害等を理由に試合が中止された場合は無効となります。



### 今年度ご招待する観戦チケット

#### ガンバ大阪

パナソニックスタジアム吹田でのガンバ大阪戦ご希望の方に抽選で  
「カテゴリー1」の席にペアで各日合計2組をご招待します。

#### 阪神タイガース

阪神甲子園球場での阪神戦観戦ご希望の方に抽選で  
「アイビーシート(1塁側2組)」もしくは  
「ブリーズシート(3塁側1組)」をペアで各日合計3組ご招待します。

#### セレッソ大阪

ヨドコウ桜スタジアムでのセレッソ大阪戦ご希望の方に抽選で  
「ホームメイン北 SS指定席」もしくは  
「ホームメイン南 SS指定席」をペアで各日合計2組ご招待します

#### オリックス・バファローズ

京セラドーム大阪でのオリックス戦観戦ご希望の方に抽選で  
「カジュアルシート(1塁側1組)」もしくは  
「カジュアルシート(3塁側1組)」をペアで各日合計2組ご招待します。

# 友の会事業



友の会会員の福祉の充実と会員同士の親睦を図ります。

バラエティーに富んだ企画を用意しており、一般料金より安い価格で利用できます。

### 昨年度の事業内容紹介

#### 観劇

- 国立文楽劇場 文楽公演「義経千本桜」
- 忠三郎狂言会
- 松竹座 舞台「じゃりん子チエ」
- 新歌舞伎座「かたき同志」
- 剣戟はる駒座 貨切公演 など

#### 日帰りバスツアー

コースは会員の皆様の意見を反映して友の会運営委員会で選定しました。

##### 昨年度のコース

- ドルフィン&オルカのパフォーマンスを鑑賞「神戸須磨シーワールド」
- 滋賀県方面で、料亭魚松での食事を楽しむ「名物/近江牛・松茸のあばれ食い」
- 旬のなし狩り&食べ歩きグルメを楽しむ「有馬温泉」
- ステーキ千寿・灘菊酒造見学と「姫路城/好古園」

#### 日帰りウォーキング

紀州街道を歩き、歴史やグルメを堪能しました。

- 「紀州街道歩き 第6回」泉佐野駅から尾崎駅へ
- 「紀州街道歩き 第7回」尾崎駅からみさき公園駅へ

#### 大腸がん検診

自宅で簡単にでき、病院に行かずに検査できます。

**会員負担 1,000円 家族1名まで 1,000円**



友の会事業については年2回発行の「友の会だより」またはホームページに掲載していますので、ご覧ください。

# 共済事業（提携保険事業）

引受保険会社 ジブラルタ生命保険株式会社

共済事業の  
詳細はこちら



## 教職員の皆様のための教弘保険



共済性

教職員の皆様の  
安心を保障



公益性

教育支援



教職員相互の助け合いを目的に開発され、70年以上にわたる歴史を持つ共済制度です。

## 教弘保険の3つのPOINT!

Point  
1

集団契約特約を付加することにより、  
**低廉な保険料!**

Point  
2

教職員の相互扶助を目的とした保険で、  
**保険料は年齢・性別にかかわらず一律!**

Point  
3

教弘会員として  
**「各種祝品」「指定宿泊施設利用補助」など特典の利用!**

日教弘は、全国の教職員約50万人が加入する教弘保険の契約者配当金を財源として、各種教育振興事業を展開し、子どもたちと学校のために大きく貢献しています。



## 生涯保障プラン

【この資料は概要を示したものです。詳細はジブラルタ生命のライフプラン・コンサルタント（LC）にお尋ねください。】

加入例 22歳～34歳 30口加入の場合



※1. 加入（更新）時、年齢・性別によって保険料は異なります。

共済事業（提携保険事業）提携会社

ジブラルタ生命保険株式会社

本社 / 〒100-8953 東京都千代田区永田町2-13-10

教職員のお客様

ミナ キョウ イク  
**0120-37-9419** (通話料無料)

※ご契約の際はジブラルタ生命のライフプラン・コンサルタント（LC）を通じて「契約概要」「注意喚起情報」「ご契約のしおり・約款」をご確認ください。

# 損害保険事業

引受保険会社 東京海上日動火災保険株式会社

損害保険事業の  
詳細はこちら



教職員の皆様のための保険

公益財団法人日本教育公務員弘済会  
団体保険

教弘まなびや

※保険料は補償項目ごとに端数処理を行っております。  
※天災危険補償部分の保険料は、団体割引30%のみ適用となります。  
※右記割引率は、団体総合生活保険に適用となります。

割引率  
**約37%**

## 教職員賠償責任保険



- 1 教職員個人の争訟費用（弁護士費用等）および損害賠償金を補償!
- 2 初期対応費用も補償!  
(身体障害を被った被害者への見舞金等)
- 3 **遡及補償** 初年度加入日より前に行った行為に起因する請求も補償!
- 4 **延長補償** 教職員でなくなった後になされた請求についても5年間補償!
- 5 **NEW!** 卒業アルバムの校正ミスなどの教職員業務で**個人が負担せざるを得なかった費用を補償!**

教職員個人が訴えられることも…

- 授業中に生徒がケガ、先生個人に損害賠償請求。 **損害賠償金 お見舞金**
- 生徒を注意したら人格権の侵害と訴訟を起こされる。 **争訟費用 損害賠償金**
- 卒業アルバムの校正に誤りがあり、追加費用を負担した。 **損失を補填する費用**

## 団体総合生活保険



- 1 **ご本人のケガを入院・通院1日目から補償します。** 学校行事中等のケガは**倍額補償!**  
※天災(地震もしくは噴火またはこれらによる津波)によるケガについても補償します。(特定学校行事中・宿泊旅行中・通勤途上等)
- 2 **生徒の見舞い費用も補償!**  
(生徒がケガにより死亡または15日以上継続して入院した場合の入院見舞金、弔慰金等)
- 3 **携行品損害・救護者費用等も補償!**
- 4 **示談交渉サービス付帯(国内のみ)**  
ご本人およびご家族の**日常生活中賠償事故を補償!**  
(国内で他人から預かった物等を損壊した場合の賠償事故も補償)

■ 自転車等で他人にケガをさせる。

**損害賠償金**

自転車乗例にも  
対応!

示談交渉サービス付帯  
(国内のみ)

■ 部活動指導中にケガをする。

**治療費**



教職員の皆様のための団体長期障害所得補償

団体総合生活保険

## 教職員収入ロングウェイサポート

団体割引  
**30%**  
割引

「病気・ケガで働けなくなったら…」そんな時の収入の減少を長年にカバー。

- 1 **教職員の方専用の制度設計**  
公立の教職員の方の一般的な傷病休暇期間(3ヶ月)や、その後の公的保障(3年)、公的年金による給付等を考慮した制度設計。
- 2 **60歳までの長期間補償**  
病気やケガでの入院や自宅療養中で、所定の働けない状態が続く場合、原則、最長60歳の誕生日まで保険金をお支払いします。
- 3 **在宅療養も対象**  
入院中だけでなく、在宅療養で働けない場合も補償します。
- 4 **精神障害補償(5年間)**  
うつ病などの所定の精神障害の場合も最長5年間補償されます。
- 5 **職場復帰後も引き続き補償**  
復帰後、身体障害が残ったために所得が健康時の80%未満に減少している場合にも、原則、最長60歳の誕生日まで所得喪失率に応じた保険金が給付されます。
- 6 **妊娠・地震により生じた身体障害による就業障害も補償**  
妊娠・出産または流産によって生じた身体障害、地震・噴火またはこれらによる津波による身体障害を事由とする就業障害についても補償します。

取扱代理店

株式会社 大阪教弘

大阪市中央区上本町西5-3-5 上六ビル11階  
TEL.06-6768-0632 FAX.06-6711-0649

引受保険会社

東京海上日動火災保険株式会社

担当課：関西法人営業部 公務員チーム  
大阪市中央区高麗橋3-5-12  
TEL.06-6203-0518

この案内は、「教職員賠償責任保険」「団体総合生活保険」の概要について説明したものです。保険の内容は、パンフレットをご覧ください。詳細は団体が保有する保険約款によりますが、ご不明な点がございましたら、代理店または引受保険会社 東京海上日動火災保険株式会社におたずねください。ご加入に際しては、必ず「重要事項説明書」をよくお読みください。

# 日教弘会員募集中!

(公財)日本教育公務員弘済会の理念に賛同いただける教職員の皆様はすべて日教弘会員になっていただけます。  
日教弘会員になると「日教弘クラブオフ」の様々な特典が受けられます。(会費無料)

## 入会はQRコードで!

### STEP1

入会申し込みはこちら



### STEP2

在勤証明はこちら



### STEP3

①②を申込み  
資格確認ができれば完了!

## 「日教弘クラブオフ」とは?

レジャー、エンタメ、住まい、旅行、グルメなど国内外20万以上のコンテンツをご用意。  
ご優待や割引などお得なサービスをご利用いただけます。サービスの内容は、右のQRコードを読み、「ログインせずにサイトを見る」をクリックしていただくと見ることができます。



## 日教弘クラブオフご利用案内

大阪府在住会員の皆様のご利用ランキング (2025年4月~11月)

**1 コメダ珈琲店** [対象店舗限定]  
たっぷりサイズへのサイズアップ無料

**2 ジャンカラ・スーパージャンカラ**  
ルーム料金/1組様 20%off

**3 びっくりドンキー**  
[近畿・四国 対象店舗限定]  
飲食代金10%off

**4 ブロンコビリー**  
(1)ジェラート&ドリンクバー(イートイン)サービス  
(2)ディナーお会計(イートイン)10%off

**5 コクミンドラッグ**  
1000円以上お買い上げで1品20%off  
※1日につき1回限り

**6 松屋**  
定番の牛めし類(店内、お持ち帰り共通)50円off\*  
井(お持ち帰り限定)50円off ※対象商品限定

**7 Joshin 家電の大型専門店**  
お会計金額3%off

**8 ほっかほっか亭** [店舗限定]  
お弁当購入で(1)唐揚げ1コ120円相当1コプレゼント  
(2)コロッケ1コ70円相当1コプレゼント

**9 TOHOシネマズ** [コード配信]  
TCチケット一般2000円⇒1500円

**10 三井アウトレットパーク**  
[平日限定]「スペシャルクーポン」プレゼント

**11 ビッグエコー**  
一般料金より室料30%off

**12 鎌倉バスタ**  
店内でお食事の方お会計より5%off

**13 スポーツデポ**  
お買物でアルペンメンバーズ  
アルペンポイント5%還元

**14 キリン堂**  
税込500円以上お買上で  
食品・飲料を除く商品1点 10%off

**15 河童ラーメン本舗**  
ラーメンご注文の方煮たまご1個無料  
または白ご飯(小)1杯無料

## 日教弘クラブオフから「先生応援サイト」が利用できます。



### アクセス方法

日教弘クラブオフに  
ログイン後、  
先生応援サイトの  
バナーをクリック!

### 先生にとってなくてはならない身近なものをお届け!

「なんだか元気が出てきたかも!」といった先生のメンタルサポートから「これが欲しかった!」というような業務を直接サポートできる内容まで先生の声から生まれたコンテンツがございます。今後もコンテンツが充実していきます!

企画・製作:東京学芸大学、東京学芸大学子ども未来研究所、ジブラルタ生命

### コンテンツ 今月のなるほど先生!

先生方のインタビュー、生活に関するお役立ち情報など、毎月テーマを変えた特集記事を掲載。

### コンテンツ がんばれ、新人先生!

新規採用者向けコンテンツとして、困ったときのシチュエーションをイラストと説明文で見やすく、わかりやすく解説。

### コンテンツ 忘れられない言葉がある

大人になった今でも忘れられない、生きる力をくれた「先生の言葉」を掲載。

### コンテンツ 先生の駆け込み部屋

ためになる・知って得する、すぐ授業に役立てられる情報・コンテンツを掲載。  
掲載内容例:「高校生向け金融教育コンテンツ」「授業の助っ人」Videos

## 福祉事業の申請にあたって

福祉事業の申請にあたって、ホームページの申請フォームから入力していただくことができるようになりましたが、事情により郵便でのやり取りをご希望の場合もあります。その場合は、下記の宛名をコピーして切り取り、封筒に貼るなどして、ご活用ください。(郵便料の切手を貼ってください。)

542-0062

大阪府中央区上本町西5-3-5 上六Fビル11F

公益財団法人 日本教育公務員弘済会 大阪支部 行

(結婚祝品 出産祝品 入学祝品 健康サポート 宿泊補助 その他)関係書類在中  
いずれかに○をつけてください

(差出人)

住所

名前

## 教弘保険取扱い提携保険会社

教弘保険の契約については下記の各地域のジブラルタ生命保険株式会社の支社・営業所のライフプラン・コンサルタント(LC)がご案内します。

### 提携保険会社

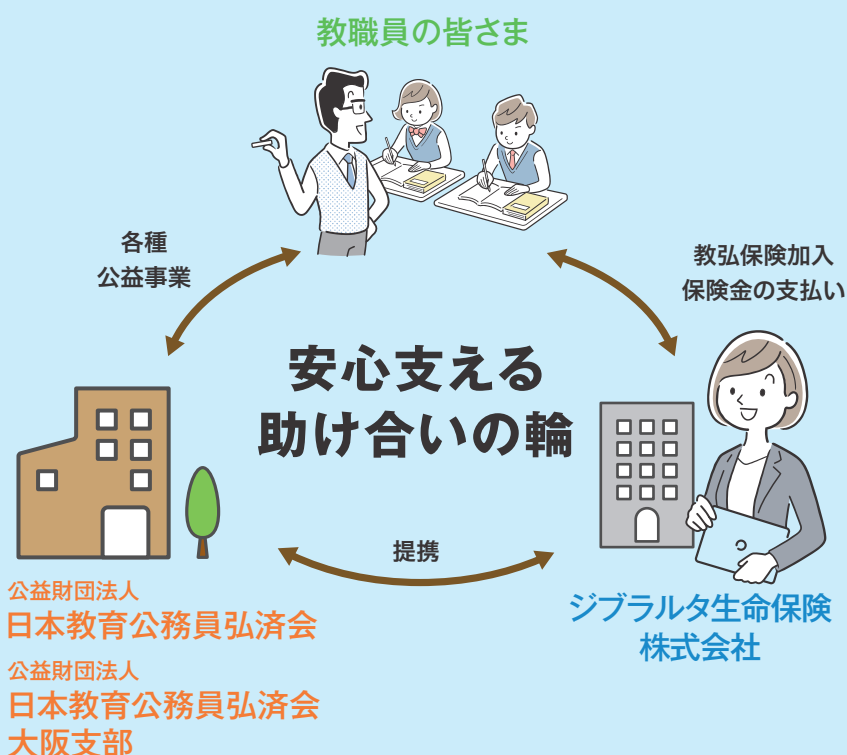
#### ジブラルタ生命保険株式会社 支社・営業所一覧


大阪支社	〒530-0017 大阪府大阪市北区角田町8-1 大阪梅田ツインタワーズ・ノース22F TEL:06-4709-5040 FAX:06-6313-7228	堺支社	〒590-0985 大阪府堺市堺区戎島町4丁45-1 ポルトラスセンタービル9F TEL:072-222-6563 FAX:072-282-4497
大阪中央支社	〒530-0017 大阪府大阪市北区角田町8-1 大阪梅田ツインタワーズ・ノース22F TEL:06-4709-5004 FAX:06-4709-5019	泉佐野営業所	〒598-0012 大阪府泉佐野市高松東1-10-37 泉佐野センタービル14F TEL:072-460-1733 FAX:072-469-5007
北大阪支社	〒560-0083 大阪府豊中市新千里西町1-2-2 住友商事千里ビル南館2F TEL:06-6832-9054 FAX:06-6832-9048	富田林営業所	〒584-0093 大阪府富田林市本町18-9 カナヤビル2F TEL:0721-24-3939 FAX:0721-26-1849
京阪営業所	〒573-1191 大阪府枚方市新町1-12-1 関医アネックス第2ビル9F TEL:072-804-3450 FAX:072-844-0565	岸和田営業所	〒596-0054 大阪府岸和田市宮本町27-1 泉州ビル8F TEL:072-436-8710 FAX:072-438-5266
高槻営業所	〒569-1123 大阪府高槻市芥川町1-7-26 カワノビル4F TEL:072-682-6061 FAX:072-682-6062	なんば支社	〒556-0011 大阪府大阪市浪速区難波中2-10-70 パークスタワー 30F TEL:06-6636-8390 FAX:06-6636-3572

予告 2027年度より、新システムの導入に伴い「会員ページの開設」と「福祉事業の申請方法の変更」を予定しています。

## 日教弘事業の財源は—

共済事業(提携保険事業)は当会の創立とともに開始されました。教職員の皆さまの相互扶助の精神によって支えられてきた「教弘保険」は、全国で約52万人の方にご加入いただいています。私たちの事業は、この「教弘保険」の契約者配当金により運営されています。これほど多くの皆さまにご加入いただいている背景には、70年以上にわたってパートナーシップ関係にあるジブラルタ生命とともに、お一人お一人の教職員の方へ丁寧なご案内を誠心誠意心掛けてきたことがあります。現在でも、ジブラルタ生命のライフプラン・コンサルタント(LC)は、教職員とご家族へ安心をお届けするために全国津々浦々の学校へお伺いしています。今後とも、当会とともにご愛顧いただけますようお願い申し上げます。



 公益財団法人 日本教育公務員弘済会 大阪支部

〒542-0062 大阪市中央区上本町西5-3-5 上六Fビル11階

**TEL 06-6768-0631**

HPはこちら

<https://www.kyoukou.or.jp>



「弘済会だより」、「友の会だより」はホームページからご覧になれます。